

ZTE

MF269

Да започваме

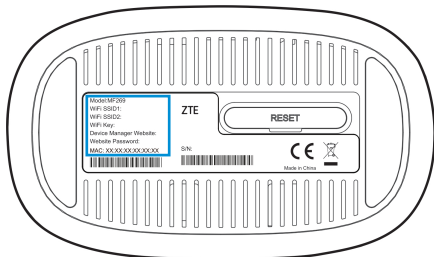
Първи стъпки с устройството.



# 1. Подготовка

---

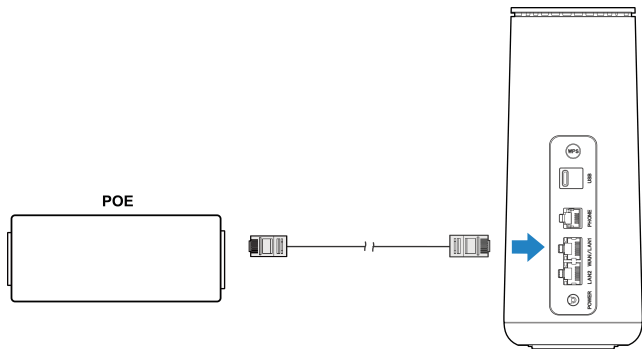
- Инсталиран външен модул (ODU), част от комплекта за външна инсталация
- Мрежов кабел
- Вижте етикета на устройството си за информация за фабричните настройки. Следващата фигура е само за ваша справка.



## 2. Свързване на устройството към POE адаптера

---

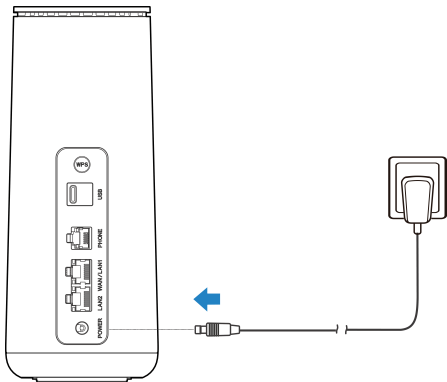
Свържете WAN/LAN1 порта на устройството и LAN-IN мрежовия порт на POE адаптера с мрежов кабел и се уверете, че POE адаптерът вече е свързан към ODU.



### 3. Включване на устройството

---

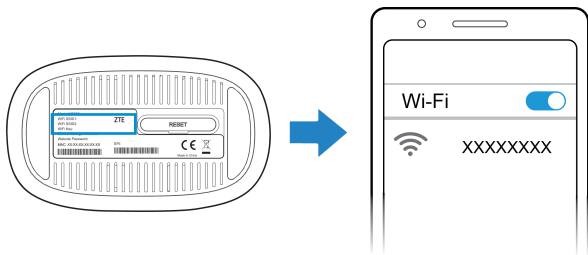
Свържете захранващия адаптер към на устройството.



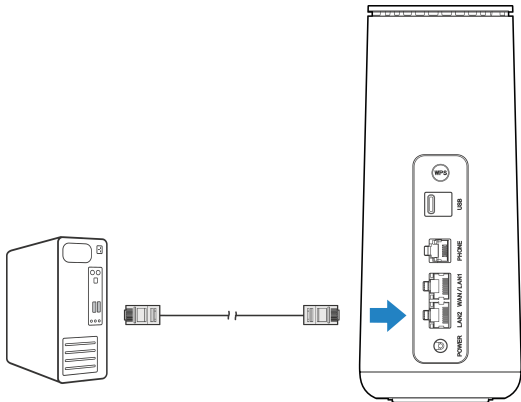
## 4. Достъп до интернет

---

- **Чрез Wi-Fi:** вижте фабричното име на Wi-Fi мрежата (SSID) и паролата върху етикета и от мобилното си устройство се свържете към Wi-Fi мрежата, след което осъществете достъп до интернет.



- **Чрез мрежов кабел (RJ45):** свържете се с компютър чрез LAN2 порта на устройството и осъществете достъп до интернет.

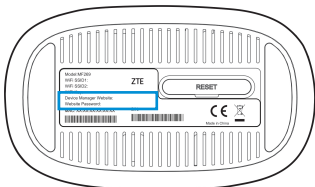


## 5. Промяна на настройките на устройството

---

Можете да промените настройките на устройството, като влезете в уеб страницата за конфигуриране.

1. Вижте етикетата на устройството за IP адреса и фабричната парола на уеб страницата за конфигуриране.



2. Стартирайте интернет браузъра и въведете IP адреса на уеб страницата за конфигуриране в адресната лента на браузера.
3. Въведете паролата за уеб страницата за конфигуриране и след това щракнете върху **Влизане**.
4. След като уеб страницата за конфигуриране се отвори, можете да промените името на Wi-Fi мрежата (SSID), паролата и други настройки за Wi-Fi.

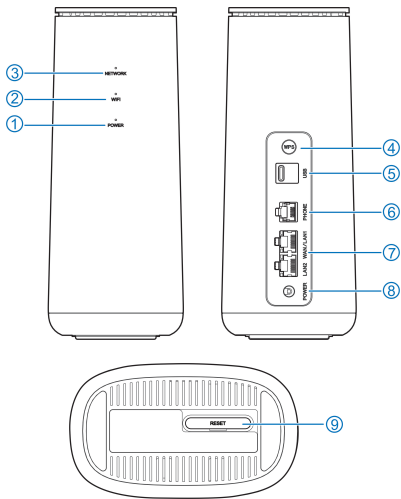
## Функция WPS

---

Вашето устройство поддържа функция WPS. Можете да използвате тази функция, за да свържете клиент с устройството.

1. Натиснете бутона **WPS** на устройството, за да активирате функцията WPS.
2. Активирайте функцията WPS на клиента.
3. Следвайте системните съобщения на клиента, за да установите връзка.

# Светлинни индикатори и интерфейси



1. ЗАХРАНВАНЕ	Свети: захранването е включено и външното захранване работи нормално. Не свети: захранването е изключено.
2. Wi-Fi	Свети в бяло: Wi-Fi работи нормално. Мига в бяло: WPS се активира. Не свети: Wi-Fi е изключена.
3. МРЕЖА	Свети в бяло: устройството е свързано с интернет. Свети в червено: устройството не е свързано с интернет. Не свети: мрежовият кабел не е свързан.
4. Бутон WPS	Натиснете, за да активирате функцията WPS.
5. USB порт	Поддържа споделено място за съхранение.
6. Порт за ТЕЛЕФОН	Този порт не е активен и не може да бъде използван.
7. LAN портове	WAN/LAN1 порт: Свързване към WAN чрез мрежов кабел. LAN2 порт: Свързване към компютър чрез мрежов кабел.
8. Порт за захранван	Свързване към захранващия адаптер.
9. Отвор за нулиране	Натиснете и задръжте за около 3 секунди, за да възстановите фабричните настройки на устройството.

# Отстраняване на неизправности

---

## Проблеми, свързани с интернет връзката

Симптоми	Възможни проблеми ирешения
Не мога да се свържа с интернет	<ul style="list-style-type: none"><li>• Моля, проверете настройките на устройството.</li><li>• Моля, изчакайте 1-2 минути след включване устройството да зареди и да се свърже с мрежата</li><li>• Проверете индикаторите за силата на сигнала</li></ul>
Не успявам да се свържа със страницата за конфигуриране на устройството	<ul style="list-style-type: none"><li>• Въведете правилният IP адрес. Можете да го намерите отпечатан на етикета на вашето устройство.</li><li>• Винаги използвайте само един мрежови адаптер, когато правите връзка от компютърът ви.</li><li>• Не използвайте проху сървър.</li></ul>
Не успявам да осъществя Wi-Fi връзка с устройството	<ul style="list-style-type: none"><li>• Уверете се, че Wi-Fi връзката е активна</li><li>• Обновете списъка с Wi-Fi мрежи на устройството, от което се свързвате, и изберете правилната мрежа (SSID).</li><li>• Проверете IP адреса и се уверете, че устройството, от което искате да се свържете, може да получи автоматично IP адрес. Проверете настройките за TCP/IP на мрежовият адаптер.</li><li>• Уверете се, че въвеждате правилна парола за свързване с Wi-Fi мрежата.</li></ul>

## Други

Симптоми	Възможни проблеми/решения
Проблеми с паролите.	<ul style="list-style-type: none"><li data-bbox="322 184 930 329">• За фабричната парола за Wi-Fi и стандартната парола на уеб страницата за конфигуриране на 5G CPE проверете етикета на устройството.</li><li data-bbox="322 342 930 448">• Ако сте променили паролите и ги забравите, трябва да възстановите фабричните настройки на устройството.</li></ul>

## Допълнителна помощ

---

Ако имате затруднение при използването на устройството или услугата, можете да се свържете с Център за обслужване на клиенти с обаждане на номер +35989123.

# ПРАВНА ИНФОРМАЦИЯ

---

**Copyright © 2022 ZTE CORPORATION.**

**Всички права запазени.**

Никоя част на тази публикация не може да се цитира, възпроизвежда, превежда или използва в каквато и да било форма или с каквито и да било средства, електронни или механични, включително фотокопиране и микрофилм, без предварително писмено разрешение от ZTE Corporation.

**Бележка**

ZTE Corporation си запазва правото да прави промени на печатни грешки или да актуализира спецификациите в това ръководство без предварително уведомление.

**Отказ от отговорност**

Използваните в настоящото ръководство изображения и екранни снимки може да се различават от реалния продукт. Съдържанието в настоящото ръководство може да се различава от реалния продукт или софтуер.

**Търговски марки**

ZTE и емблемите ZTE са търговски марки на ZTE Corporation.

Другите търговски марки и търговски наименования са собственост на съответните им притежатели.

**Версия №: R1.2**

## Предупреждение и бележка

---

### Предпазни мерки за безопасност

- Някои електронни устройства може да са податливи на електромагнитни смущения. Поставете устройството далеч от телевизор, радио и друго електронно оборудване, за да избегнете електромагнитни смущения.
- Устройството може да наруши работата на медицински изделия, като слухови апарати и пейсмейкъри. Консултирайте се с лекар или производителя на медицинското изделие, преди да го използвате.
- Стойте на поне 20 сантиметра от устройството.
- Не използвайте устройството в опасни среди, като петролни терминали или химически заводи, където се обработват експлозивни газове или продукти.
- Използвайте оригинални аксесоари или аксесоари, които са разрешени от ZTE. Неразрешените аксесоари може да повлияят на производителността на устройството, да го повредят или да създадат опасност за вас.
- Не се опитвайте да ремонтирате или да разглобявате устройството. То не съдържа части, които се обслужват от потребителя.

- Никога не позволявайте устройството или аксесоарите да влизат в контакт с течност или влага. Не потапяйте устройството в течност.
- Не поставяйте предмети върху устройството. Това може да доведе до неговото прегряване.
- Устройството трябва да бъде поставено и да се използва в добре проветрива среда.
- Не излагайте устройството на пряка слънчева светлина и не го съхранявайте на горещи места. Високата температура може да съкрати живота на електронните устройства.
- Не позволявайте на деца да си играят с устройството или със захранващия адаптер.
- Устройството е предназначено за употреба само на закрито. Не го използвайте на открито.
- За оборудване, което се включва с щепсел, контактът трябва да е монтиран близо до него и да е леснодостъпен.

## **Почистване и поддръжка**

- Използвайте антистатична кърпа, за да почиствате устройството. Не използвайте химически или абразивни почистващи препарати, тъй като те могат да повредят пластмасовия корпус. Изключвайте устройството, преди да го почиствате.
- Използвайте устройството в температурния диапазон от  $-20^{\circ}\text{C}$  –  $+55^{\circ}\text{C}$ , а температурният диапазон за съхранение е  $-40^{\circ}\text{C}$  –  $+70^{\circ}\text{C}$ . Диапазонът на влажност е 5% – 95%.
- Не използвайте устройството по време на гръмотевична буря. Извадете захранващия адаптер от стенния контакт.

## **Ограничена гаранция**

Тази гаранция не се прилага за дефекти или грешки в продукта, причинени от:

- i. Нормално износване.
- ii. Отказ на крайните потребители да спазват инструкциите или процедурите за монтиране, експлоатация или поддръжка на ZTE.
- iii. Неправилно използване, злоупотреба, небрежност или неправилно монтиране, демонтаж, съхранение, обслужване

или експлоатация на продукта от крайните потребители.

- iv. Модификации или ремонти, които не са извършени от ZTE или сертифицирано от ZTE лице.
- v. Прекъсвания на захранването, пренапрежения, пожар, наводнение, злополуки и действия на трети лица или други събития извън разумния контрол на ZTE.
- vi. Използване на продукти на трети лица или използване във връзка с продукти на трети лица, ако тези дефекти се дължат на комбинираното използване.
- vii. Всяка друга причина извън обхвата на нормална употреба, предвидена за продукта.

Крайните потребители нямат право да откажат или върнат продукта или да получат възстановяване на сумата за продукта от ZTE в горепосочените ситуации.

Тази гаранция е единственото средство за защита на крайните потребители и единствената отговорност на ZTE за дефектни или несъответстващи артикули, като замества всички други гаранции, изрични, подразбиращи се или законоустановени, включително, но не само, подразбиращи се гаранции за продаваемост и годност за определена цел, освен ако не се изисква друго съгласно задължителните разпоредби на закона.

## **Ограничаване на отговорността**

ZTE не носи отговорност за загуби на печалби или косвени, специални, случайни или последващи щети в резултат от или възникнали вследствие на или във връзка с използването на този продукт, независимо дали ZTE е била уведомена, знаела е или е трябвало да знае за възможността за такива щети, включително, но не само, пропуснати ползи, прекъсване на дейността, капиталови разходи, разходи за заместващи съоръжения или продукти или евентуални разходи за принудителен престой.

## **Излагане на радиочестоти**

Това оборудване отговаря на граничните стойности на СЕ за излагане на излъчване, определени за неконтролирана среда. Това оборудване трябва да се монтира и да работи при минимално разстояние от 20 cm между радиатора и тялото ви.

## Спецификация

Това радиооборудване работи със следните честотни ленти и максимална радиочестотна мощност.



### **ЗАБЕЛЕЖКА:**

Всички продукти на ZTE съответстват на тези ограничения на мощността, изисквани от Европейския съюз. Честотните ленти, поддържани от продукта, се различават според модела.

802.11 a/b/g/n/ac/ax: 2,4 GHz честотна лента  $\leq 21$  dBm

5 GHz честотна лента I/II/III/IV/V  $\leq 20$  dBm

## **Предупреждение на CE (правилна употреба)**

Както е описано в това ръководство, устройството може да се използва само на правилното място.

По възможност избягвайте да докосвате зоната около антената на устройството.

## Изхвърляне на остарялото ви устройство



1. Когато към даден продукт е прикрепен етикет със символ на задраскано кошче за отпадъци, това означава, че продуктът трябва да се изхвърли според европейската Директива 2012/19/ЕС.
2. Всички електрически и електронни продукти трябва да се изхвърлят отделно от битовите отпадъци в специални пунктове за събиране, определени от правителството или местните власти.
3. Правилният начин на изхвърляне на остарялото устройство ще спомогне за избягване на възможните отрицателни последствия за околната среда и човешкото здраве.

За информация относно рециклирането на този продукт в съответствие с Директивата ОЕЕО изпратете имейл на [weee@zte.com.cn](mailto:weee@zte.com.cn)

## ЕС ДЕКЛАРАЦИЯ ЗА СЪОТВЕТСТВИЕ



С настоящото ZTE Corporation декларира, че радиооборудването от тип ZTE MF269 съответства на Директива 2014/53/ЕС.

Пълният текст на ЕС декларацията за съответствие е наличен на следния интернет адрес: <https://certification.ztedevices.com>

Устройството е ограничено до използване на закрито само при работа в честотния диапазон от 5150 до 5350 MHz.

	AT	BE	BG	HR	CY	CZ	DK
	EE	FI	FR	DE	EL	HU	IE
	IT	LV	LT	LU	MT	NL	PL
	PT	RO	SK	SI	ES	SE	UK(NI)

ZTE CORPORATION

NO. 55, Hi-tech Road South, Shenzhen, HP Китай

Поченски код: 518057